

# Governança Corporativa



# Eficiência e Controle

Aprimorando poderes e definindo responsabilidades, a fim de se garantir estabilidade e segurança para a empresa e seu patrimônio.

# Entenda Mais

Depois da décadas de esforço para se construir uma empresa sólida, o que se espera é que sucessores e funcionários deem continuidade aos negócios com a mesma **disciplina** dos antecessores.



Para isso, o processo decisório precisa ser aperfeiçoado através das práticas de Governança Corporativa, garantindo que cada ato - do gerente ao colaborador - seja tomado de acordo com regras claras, **com vistas a garantir a estabilidade e a margem de lucro da empresa.**





# NOSSOS SERVIÇOS

Nosso trabalho busca diminuir as chances de supressas negativas à alta gestão assegurando melhores rendimentos e proteção empresarial:

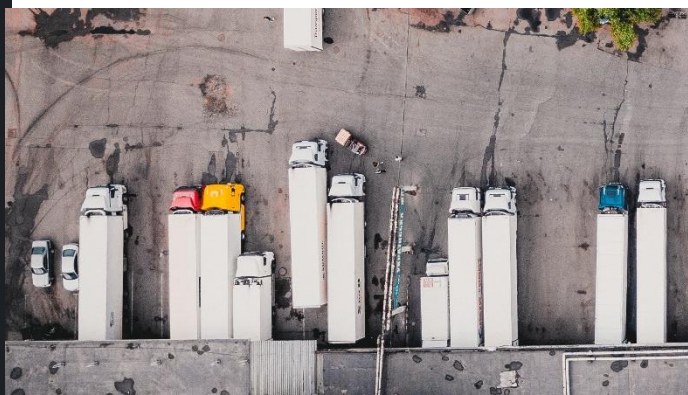


# CENÁRIO ATUAL

Não estruturar o poder de decisão expõe o negócio a conflitos e perdas financeiras, fato muito comum no Brasil.

Seja qual for o modelo de gestão, toda empresa tem um processo de decisão, quer seja ele desenvolvido previamente, ou não. Na maioria dos casos, essas decisões deveriam ser tomadas de forma estruturada, para evitar surpresas negativas no futuro.

A falta de práticas de Governança tem deixado muitas empresas em zona de risco, exposição judicial, prejuízos financeiros, danos a imagem e tantos outros. Isso porque, muitas vezes, decisões são tomadas de forma aleatória, sem um processo/procedimento adequado.



# GOVERNANÇA CORPORATIVA

Aprimorando e organizando o processo decisório com o objetivo de assegurar que as soluções sejam tomadas no melhor interesse do longo prazo da empresa, as práticas de Governança buscam criar um ambiente de gestão profissional coordenado por regras bem definidas.

A implantação dessa ferramenta cria um ambiente no qual as pessoas procuram voluntariamente cumprir regras e tomar decisões que melhor beneficiem a organização. Garantindo maior vigor e protegendo as margens de lucro de circunstâncias perigosas.



# NOSSA EXPERTISE

Dentre outros serviços, destaca-se aqui alguns dos mais solicitados ao nosso escritório:

- Reorganização interna com base nas práticas nacionais de Governança Corporativa.
- Reestruturação Societária, em casos de sucessão hereditária, expansões ou mudanças na atividade empresarial.
- Criação de Conselhos de Administração, para conferir mais organização a tomada de decisão com muitos familiares, ou sócios envolvidos.
- Criação de Holdings e criação de sociedades gestoras para administração de conglomerados de um grupo empresarial.
- Profissionalização da Gestão Familiar.



**Quer conhecer  
mais?**

Para maiores detalhes,  
entre em contato. Acesse a  
aba “Contato” em:

[www.axiscorporativo.com](http://www.axiscorporativo.com)

**AXIS**